

# 和光市図書館 図書館だより

Library News 平成27年2月号



©和光市

## 今月のテーマ

今月のテーマ展示の紹介です。新着コーナー横と児童コーナーにあります。どうぞご利用ください。

### 「日本」(一般書)

2月11日は建国記念の日です。この日にあわせて、あらためて「日本」を考える機会になれば・・・と、「日本」に関する本を集めました。「日本」と聞いて思い浮かぶのは何ですか？富士山、天皇、おもてなしの心等、時代を超えて日本をイメージする象徴的なものを幅広く集めて展示しています。

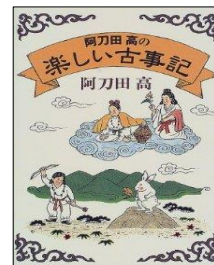
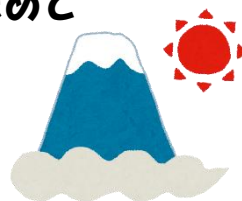
おすすめの  
1冊

「阿刀田高の楽しい古事記」

阿刀田 高・著

神々と歴代の天皇の、奇抜で人間的な武勇伝や色恋が、ユーモアたっぷりに描かれています。

日本の昔話の原型が、ぎゅっと詰まった古事記を読まなきゃもったいない！



### 「おに」(児童書)

2月3日は節分。みなさんにとって「鬼」はこわい存在？鬼が出てくる本はたくさんあります。こわい鬼、泣き虫な鬼、いたずら好きな鬼・・・。意外と友達になれるかもしれません。

おすすめの  
1冊

「鬼まつりの夜」

富安 陽子・文 はせがわ かこ・絵

節分の夜、「おにごっこするもん この指とまれ」というよび声に ひきよせられた ケイタは鬼ごっこをするはめに。そのあいては、トラ皮のパンツいっちょで、頭には りっぱなつのがはえている赤おに…。たのしい たのしい 節分のおはなしです。さいごに 2月の豆ちしきも のっています。



# 2月のイベントカレンダー



2月の休館日：2日（月）～6日（金）、26日（木）

日	月	火	水	木	金	土
1	2	3	4	5	6	7
	蔵書点検のため休館					
8	9	10	11	12	13	14
15	16	17	18	19	20	21
22	23	24	25	26	27	28
				<休館日>		
3/1	2	3	4	5	6	7

- ブックスタート    絵本とお話の会    あかちゃんと楽しむ絵本とわらべうた
- ワンダフルテイル    今月の特別なイベント
- 音訳者養成講座中級（第5回）※お申し込み受付終了しました



**子どもの科学 21日（土）★**  
 時 間：10:30～12:00  
 対象者：市内在住の小学生(定員 30名)  
 内 容：偏光板の実験  
 ～色が変わるステントグラスを作ろう～  
 身の周りにある虹色を探してみましょ  
 う。手品を楽しみながら偏光板の仕組み  
 を考え、最後に色が変わるステントグラスを  
 作ります。  
 講 師：坂口 美佳子 氏(科学読物研究会)  
 申込方法：往復はがきに住所、氏名、電話番号、  
 小学校名、学年を記入して和光市図書館  
 宛に郵送してください。  
 申込締切：2月9日（月）必着

**絵本とお話の会**  
**7日（土）・14日（土）・21日（土）・28日（土）・3月7日（土）**  
 時間と対象者：11:00～2才くらいから/14:00～4才くらいから  
 ※各時間帯 30分ほどになります。  
 内容：絵本、大型絵本の読み聞かせや紙しばいなどを  
 行います。くわしい内容はホームページをご覧ください。

**あかちゃんと楽しむ絵本とわらべうた**  
**20日（金）・3月6日（金）**  
 時 間：①10:15～10:45 ②11:15～11:45  
 対象者：6ヶ月～2才  
 内 容：あかちゃんと保護者の方を対象として、一緒に  
 「わらべうた」や「手遊び」をしながら楽しむ  
 おはなし会です。

**子どものための読書会 28日（土）★**  
 時 間：10:30～11:30  
 対象者：市内在住の小学生(定員 30名)  
 テーマ：「雪」  
 講師：松永 節子 氏(元市内小学校教諭)  
 内容：ブックトーク  
 雪のお話と本の紹介をします。雪の世界を  
 どうぞお楽しみに！  
 申込方法：2月14日（土）10:00～  
 図書館カウンターまたはお電話で受け  
 付けます。

**Wonderful Tale (ワンダフルテイル)**  
**3月1日（月）**  
 時 間：14:00～14:40  
 対象者：子どもから大人まで  
 内 容：英語絵本の読み聞かせなどを行います。  
 みんなで楽しく英語の文化にふれてみませんか？

**ブックスタート 9日（月）・3月2日（月）★**  
 時 間：①10:15～10:45 ②11:15～11:45  
 対象者：平成26年9月生まれの赤ちゃんとおかあさん  
 持ち物：母子健康手帳、絵本を持ち帰るための袋、  
 絵本の引き換え券（4ヶ月検診のお知らせに  
 同封しています）  
 内 容：ボランティアスタッフが絵本やわらべうたに  
 ついて説明をした後、絵本を1冊プレゼントします。

※場所の表記がないものは、会議室で行います。★印のあるものは要予約



# 新刊案内



—新着の一部です— (※タイトルのあいうえお順)

タイトル	著者	出版社	分類
<b>～ 一般書 ～</b>			
赤ちゃんの名前ハッピー漢字事典	西東社編集部//編	西東社	148.3
粋な生き方	帯津 良一//著	幻冬舎ルネッサンス	159
いちばんよくわかる新・きものリメイク術		日本ヴォーグ社	593.36
おとなの教養	池上 彰//著	NHK 出版	002
基本のキホン! 管理会計	金子 智朗//著	秀和システム	Z336.84
賢者の戦略	手嶋 龍一//著	新潮社	319.1
直観を裏切る数学	神永 正博//著	講談社	410.4
チーム・プライアン	プライアン オーサー//著	講談社	784.6
共働きファミリーの仕事と子育て両立バイブル	日経 DUAL//編	日経 BP 社	C366.38
にほんとニッポン	松岡 正剛//著	工作社	210.04
フリーランス&個人事業主のための確定申告	山本 宏//監修	技術評論社	345.3
北陸・金沢 '15		昭文社	291.4
ぼくは眠れない	椎名 誠//著	新潮社	916
本当に怖い! 薬物依存がわかる本	西 勝英//著	西村書店	M493.15
水やりはいつも深夜だけど	窪 美澄//著	KADOKAWA	913.6
<b>～ 児童書 ～</b>			
恐竜トリケラトプスうみをわたる	黒川 みつひろ//作 絵	小峰書店	E-功
声の出ないぼくとマリさんの一週間	松本 聡美//作	汐文社	913
言葉屋	久米 絵美里//作	朝日学生新聞社	913
砂漠のナイチンゲール (マジックツリーハウス)	メアリー ポープ オズボーン//著	KADOKAWA	933.1
地震をふんだソウ	藤原 幸一//写真 文	岩崎書店	489
調べてみよう、書いてみよう	最相 葉月//著	講談社	375
遠い日の呼び声	ロバート ウェストール//作	徳間書店	933.9
日本全国地名のひみつ	今尾 恵介//監修	PHP 研究所	291
マララさんこんにちは	ローズマリー マカーニー//著	西村書店	E-ミド
メリーさんのひつじ	ウィル モーゼス//さく	福音館書店	E-キ
<b>～ヤングアダルト～</b>			
いのちの花	向井 愛美//著	WAVE 出版	Y645.6
十代に贈りたい心の名短歌 100	田中 章義//編著	PHP 研究所	Y911
大学生生活の迷い方	蒔田 直子//編著	岩波書店	Y377
藤井旭の天文年鑑 2015 年版	藤井 旭//著	誠文堂新光社	Y440/15
ゆめみの駅遺失物係	安東 みさえ//著	ポプラ社	Y913

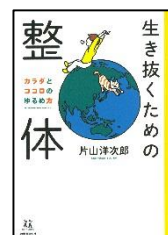
ヤングアダルト ニュース  
**YA NEWS**

勉強を頑張るあなたへ贈る一冊

「生き抜くための整体～カラダとココロのゆるめ方～」

片山 洋次郎 著

～力を発揮したい時こそ、深い深呼吸で身体力を抜こう～  
入試の季節になりました。もう終わった人も、これから頑張る人も、  
カラダをほぐし、ココロのコンディションを整えてあげましょう。





# ～図書館からのお知らせ～

※各お知らせの詳細につきましては、ホームページをご覧ください。

## 蔵書点検に伴う休館【2日(月)～6日(金)】※公民館図書室も休室します

- ◆貸出期間の変更 / 1月19日(月)～2月1日(日)貸出分の貸出期間を3週間に延長
  - ◆予約資料の受取り期間の変更 / 1月26日(月)～2月1日(日)の貸出資料の受取り期間を2週間に延長
- なお、公民館にて受取りを希望されている場合、蔵書点検期間中も受取り可能です。

蔵書点検とは…図書館、各公民館図書室に所蔵している全ての資料を、専用の機器で1点ずつ読み取り、行方不明の資料を探したり、資料を正しい位置に戻したりする作業です。

※詳しくはホームページをご覧ください。

## 非常勤特別職(図書館推進員)の募集【若干名】

- 採用日 / 平成27年4月1日  
報酬 / 月額106,000円(社会保険・厚生年金なし、雇用保険あり)  
勤務内容 / 本の貸出業務・返却業務、レファレンス業務等の主にカウンター業務全般。  
勤務日時 / 9:00～20:15のうち6時間15分。日～土のうち4日。  
条件 / 司書資格(必須)  
申込 / 2月18日(水)までに履歴書(写真添付)を図書館に持参又は郵送して下さい。随時面接を行います。



## 図書館サポーター募集

図書館に興味関心がある人、応援して下さる人を図書館サポーターとして募集します。図書館サポーターとは『図書館を楽しみ応援する』ボランティアです。申込書はカウンター又は事務室にあります。ホームページからダウンロードしてメールで申込を行うこともできます。

- 活動日 / 原則第2木曜日の午前中  
活動内容 / 本の修理やカバーかけ、館内美化活動、図書館まつりへの参加等の活動  
2月の活動 / 2日(月)及び3日(火) 10時～12時 蔵書点検のための図書整理等



## 本の寄贈を受け付けています

皆様から下記の本の寄贈を受け付けています。

- ① 現在ベストセラーなど予約の多い本
- ② 新刊図書(最近1年以内)に出版されたもの
- ③ 和光市関連の郷土資料や行政資料
- ④ 和光市在住の方の著書

ご寄贈いただく場合、図書館事務室にお持ちいただくか、寄贈本ポストに入れていただきますようお願いいたします。なお、寄贈本の取扱は図書館に一任させていただきます。

## 新聞記事オンラインデータベースのご案内

- 館内利用者用パソコンで、明治時代からの読売新聞記事1,200万件以上を無料で閲覧することができます。(印刷は1枚あたり10円)
- 「明治・大正・昭和」「平成」「The Japan News」「現代人名録」のコンテンツをそろえています。
- 利用される方はカウンターへお越しください。

**ヨミダス歴史館**  
YOMIDAS REKISHIKAN



## 和光市図書館の将来像「みんなで育てる身近な図書館」 ～地域コミュニティを支える情報拠点を目指して～

### 和光市図書館(本館)

和光市本町31-1  
TEL: 048-463-8723  
FAX: 048-463-8682

開館時間:  
平日 9:30～20:00  
土・日・祝日 9:30～18:00

### 中央公民館図書室

和光市中央 1-7-27 TEL:048-464-1123/FAX:048-464-0560

### 坂下公民館図書室

和光市新倉 3-4-17 TEL:048-464-5230/FAX:048-461-3429

### 南公民館図書室

和光市南 2-3-1 TEL:048-463-7621/FAX:048-461-1257

※公民館図書室の貸出時間は平日 9:00～17:00/土 13:00～17:00 です。  
※リクエストの受付や利用者登録等は火曜日(中央は除く)、土曜日の 13:00～17:00 です。  
※予約資料の受け取りは日曜日～土曜日の 9:00～21:00 です。  
※予約取り置き期間最終日の受け取り時間は 17:00 までになります

◆ホームページ <http://www.wakolib.jp/>

◆携帯電話用 <http://www1.wakolib.jp/opac/wopc/pc/mSrv>

<編集後記>外壁改修工事が2月いっぱいまで終了予定です。工事中はご迷惑をおかけいたしました。3月からはピカピカになった姿で皆様をお迎えできるのが今から楽しみです!  
平成27年1月25日発行